

Warum gibt es so viele Baustellen in Aachen

Juni 2015



 **STAWAG**

Agenda:

- Warum gibt es so viele Baustellen in Aachen?**
- Baustellenkommunikation:
Ihre Ansprechpartner bei der STAWAG**

Warum gibt es so viele Baustellen in Aachen?

- Verantwortliche:

 - Stadt Aachen für Straßenbau

 - STAWAG für Versorgungsleitungen und Betriebsführung Kanalnetze

 - Telekom und NetAachen

- Ziel:

 - Substanzerhaltung

 - sichere Ver- und Entsorgung

 - rechtliche Rahmenbedingungen

 - neue Technologien (z.B. Glasfaser)

 - ökologische Verantwortung

- Verfahren:

 - Umfangreiche Planung und Abstimmung mit dem Ziel der Bündelung der Aktivitäten und Ausnutzung von Synergiepotentialen

Kanalzustand



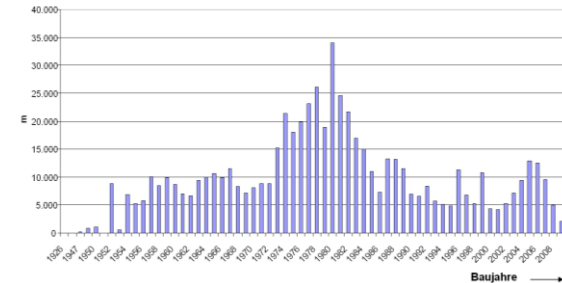
Zahlen, Daten, Fakten

- Versorgung Leitungsnetz insgesamt: 8.000 km für Strom und Beleuchtung, Erdgas, Fernwärme, Trinkwasser und Telekommunikation
 - davon Kanalnetz : 800 km
- Straßennetz: 790 km
- 10 Meter Leitung je Meter Straße/Gehweg
- Alterstruktur der Anlagen inhomogen

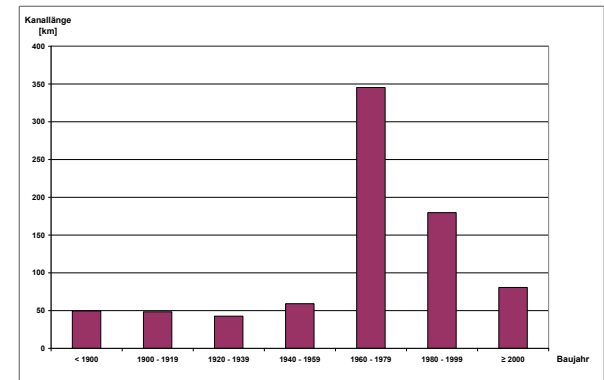


Bezogen auf einer Lebensdauer von 50-70 Jahren und einer Gesamtlänge von 8.000 km Netzlänge müssen jährlich rund 200 km Leitungen erneuert werden. Das entspricht 20 bis 25 km Grabenlänge.

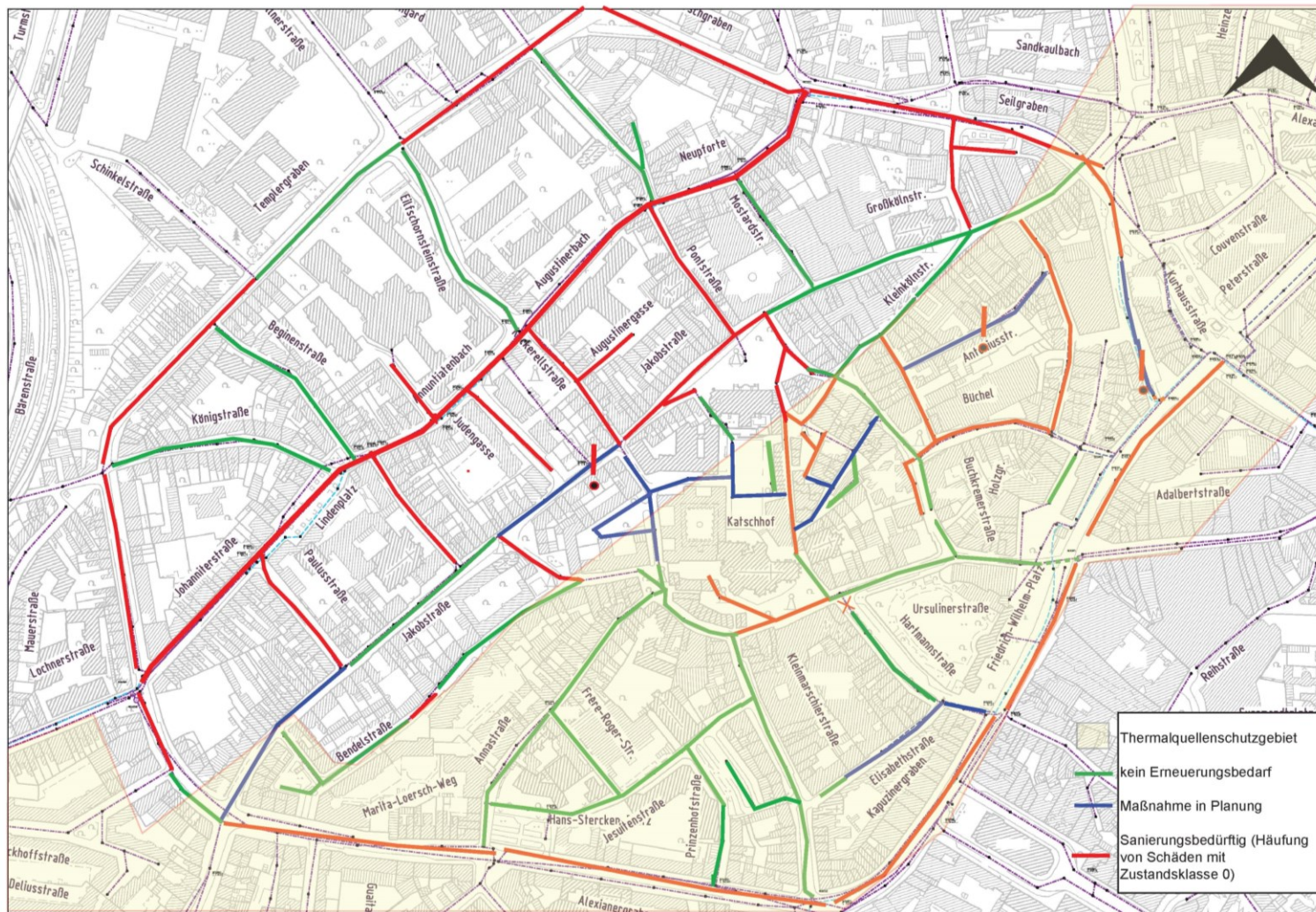
Altersverteilung der Betriebsmittel-Klassen Gasleitungen (Hauptnetz)



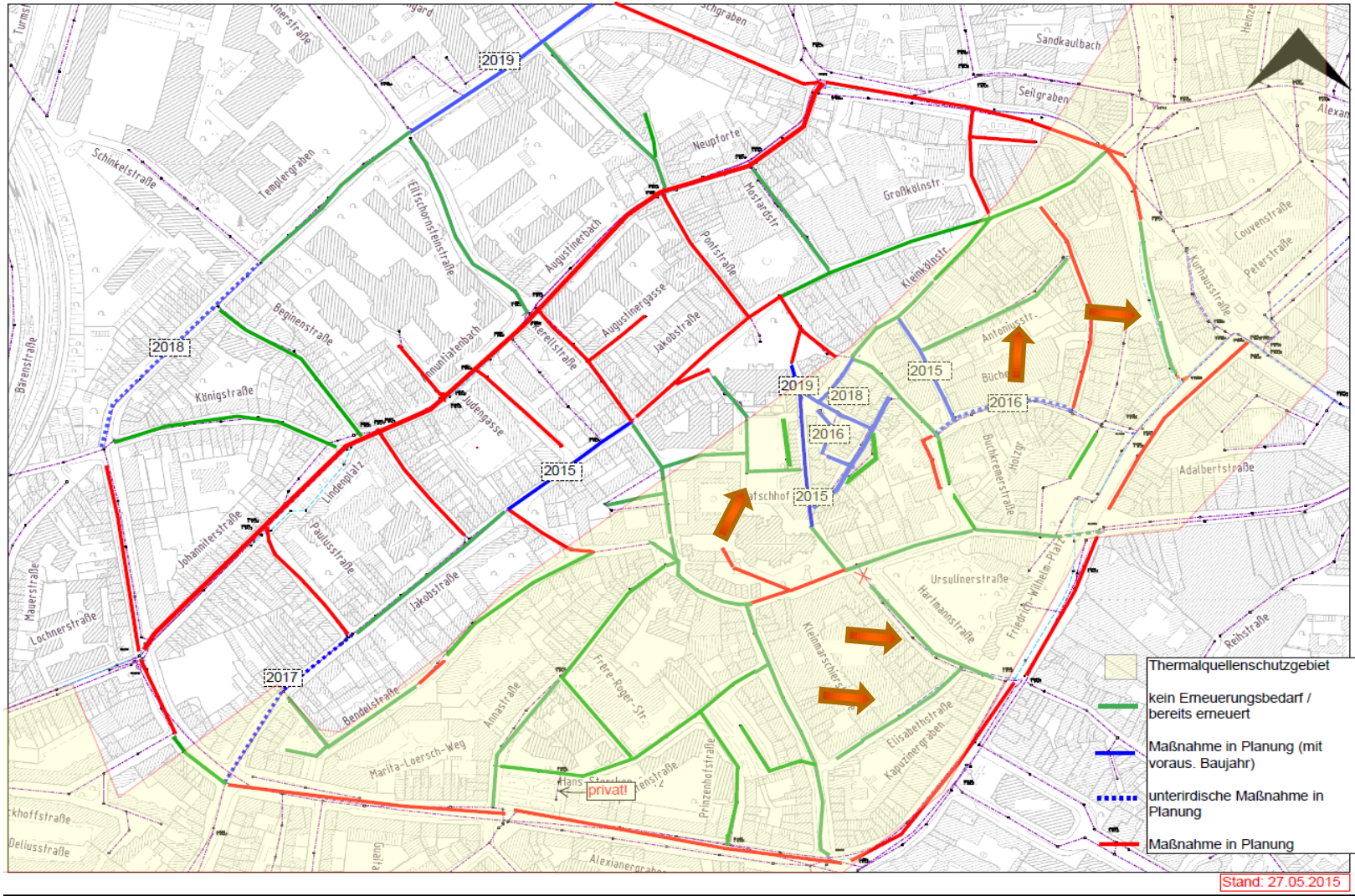
Altersverteilung Kanal



Kanalzustand in der Innenstadt 2013



Kanalzustand in der Innenstadt 2015



Straßenzustand



Straßenzustand

Straßennetz in städtischer Baulast	790km
Lebensdauer im Mittel	40Jahre
Jährlicher Erneuerungsbedarf	2,5% = 20km
Konkreter Handlungsbedarf gem. Erhebung 2006	136km*

*45 % der 45 km Hauptverkehrsstraßen und 19 % der 609 km Nebenstraßen sind in einem Zustand, „bei dessen Erreichen in der Regel Erhaltungsmaßnahmen oder eventuell Verkehrsbeschränkungen eingeleitet werden sollten“.

Fazit

Erneuerungsbedarf	Länge (km)	Lebensdauer (jahre)	Erneuerung / Jahr (km)	Anzahl Einzelmaßnahmen
Versorgung	8.000 km	50-70	200 km	70 – 100
Kanal	800 km	75	11 km	30 – 40
Straße	720 km	35	24 km	20 – 30

Erneuerungsbedarf: Ohne Erneuerung Hausanschlüsse, ohne Erschließungsgebiete bzw. neue Kundenanschlüsse



Bei einer durchschnittlichen Länge von 300 m/Baumaßnahme und nach Abstimmung zwischen Stadt und STAWAG ergeben sich rund 70 bis 100 größere Baumaßnahmen pro Jahr

Baustellenkommunikation der STAWAG

Ihr persönlicher Ansprechpartner

Baustellen-Hotline:

Telefon: 0241 181 1444

**David Lulley, Baustellenkommunikation
für Geschäftsleute:**

Telefon: 0241 181-1441

Web: www.stawagbaut.de



Emil Erdmann
STAWAG-Maskottchen



Alle Informationen zu unseren Baustellen
finden Sie im Netz unter **stawagbaut.de**